

안녕을 지키는 기술

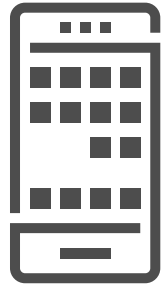


SK실더스 인식기 이용가이드

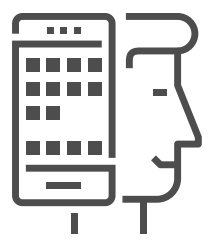
CR-747BT



목차



제품구성



일반사용자용 기능

- 경비 / 해제 / 출입



-
- 모바일카드



제품구성

제품 구성

① CR-747BT 인식기?

카드(모바일카드 포함) 인증을 통해 무인경비(경비/해제), 출입통제를 할 수 있는 인식기



① 상태 LED

② 카드인식부(모바일카드 포함)

③ 경비버튼

④ 해제 버튼

일반사용자용 기능

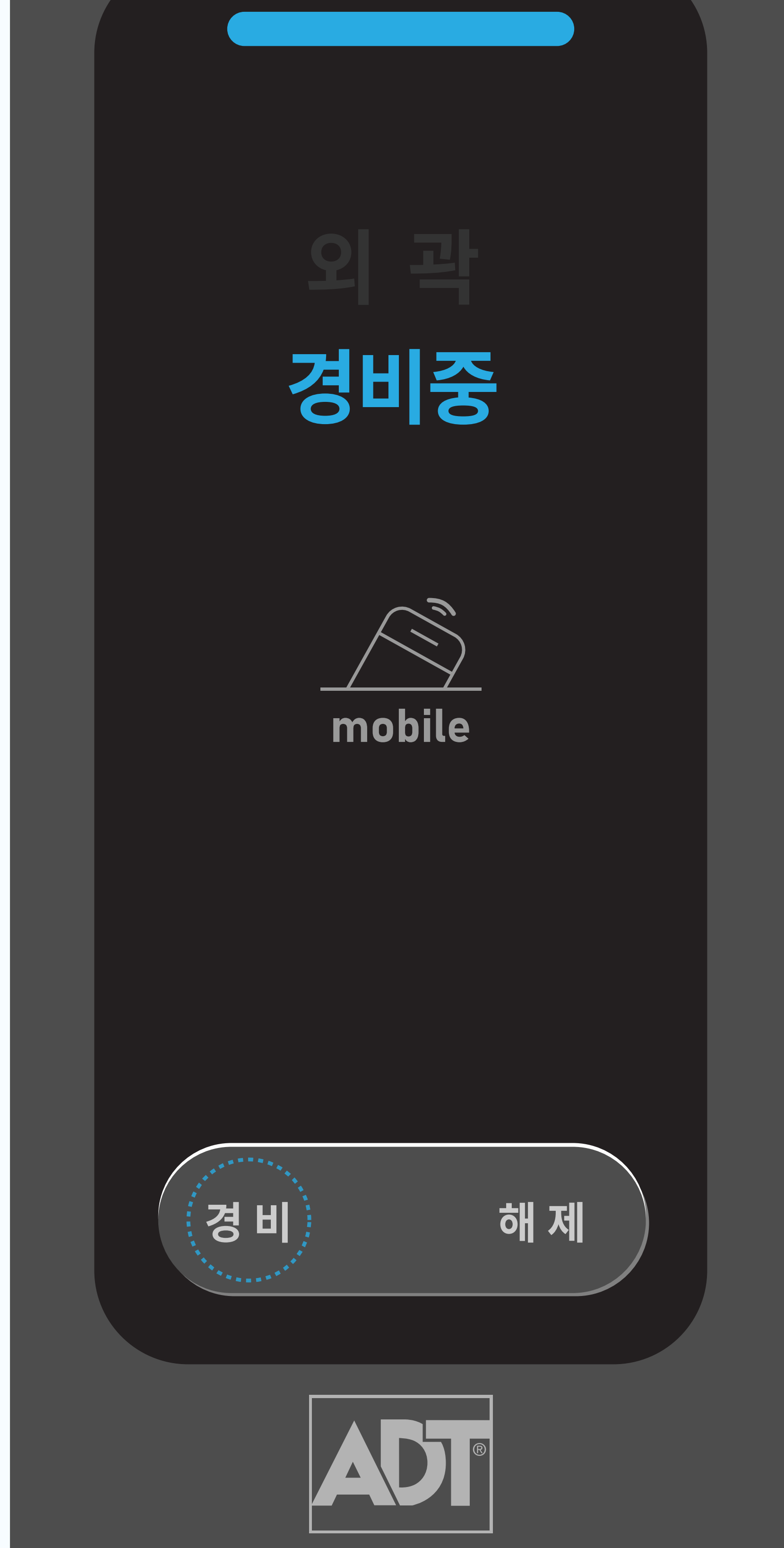
 경비 / 해제 / 출입

 모바일카드

경비/해제/출입

- ① 카드(모바일카드 포함)를 사용하여 경비 시스템을 작동 또는 중지하거나, 출입문을 Open하는 기능

경비 시작 시



①

출입문을 닫은 후 인식기 좌측 하단의 [경비] 버튼을 터치해 주세요.

“카드를 대시면 경비가 시작됩니다.”

음성이 안내됩니다.

②

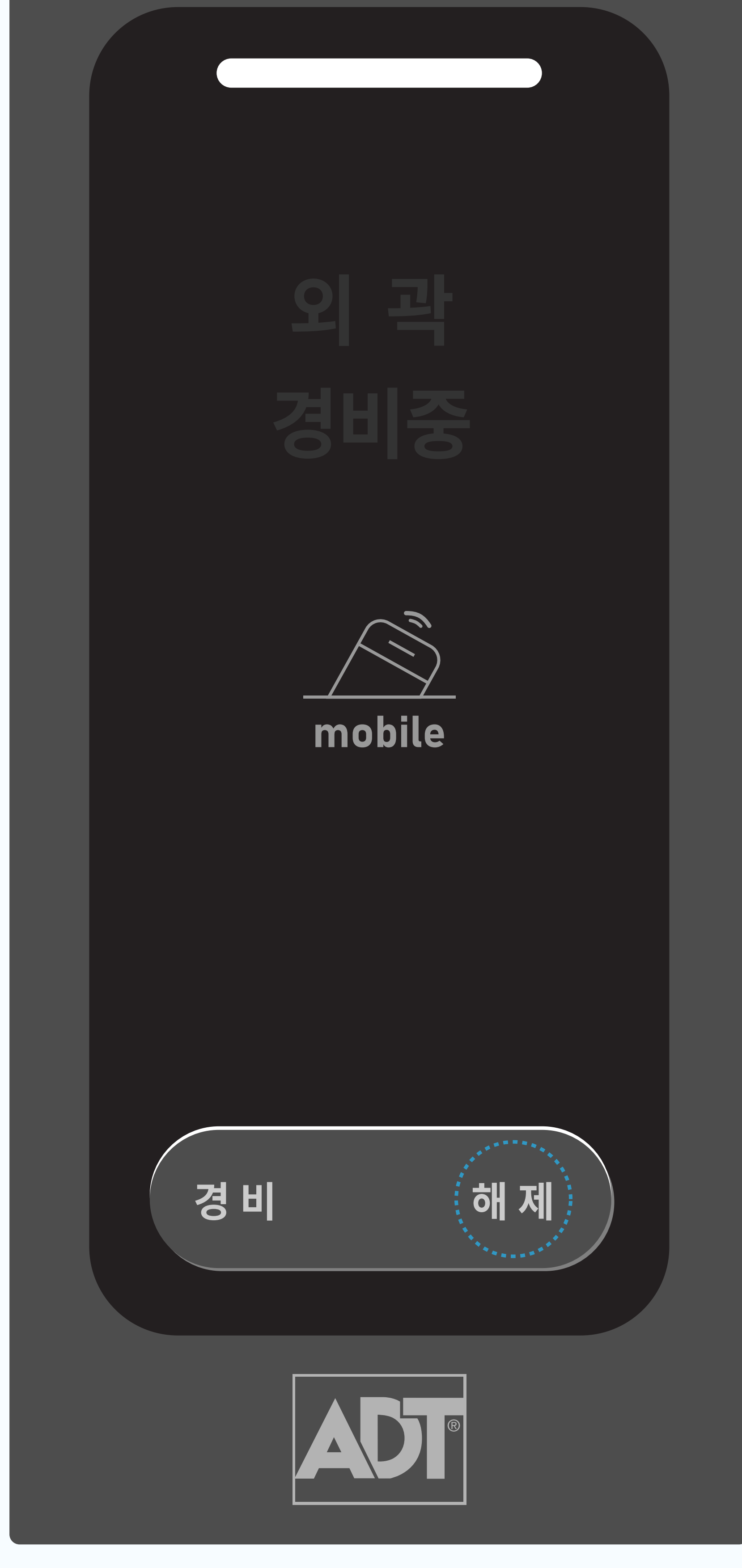
카드 인식부에 카드(모바일 카드 포함)를 터치해 주세요.

③

“경비가 시작 되었습니다.
잠금상태를 확인해주세요.”

음성이 안내되며 경비가 시작됩니다.

경비 해제 시



①

인식기 우측 하단의 [해제] 버튼을 터치해 주세요.

“카드를 대시면 경비가 시작됩니다.”

음성이 안내됩니다.

②

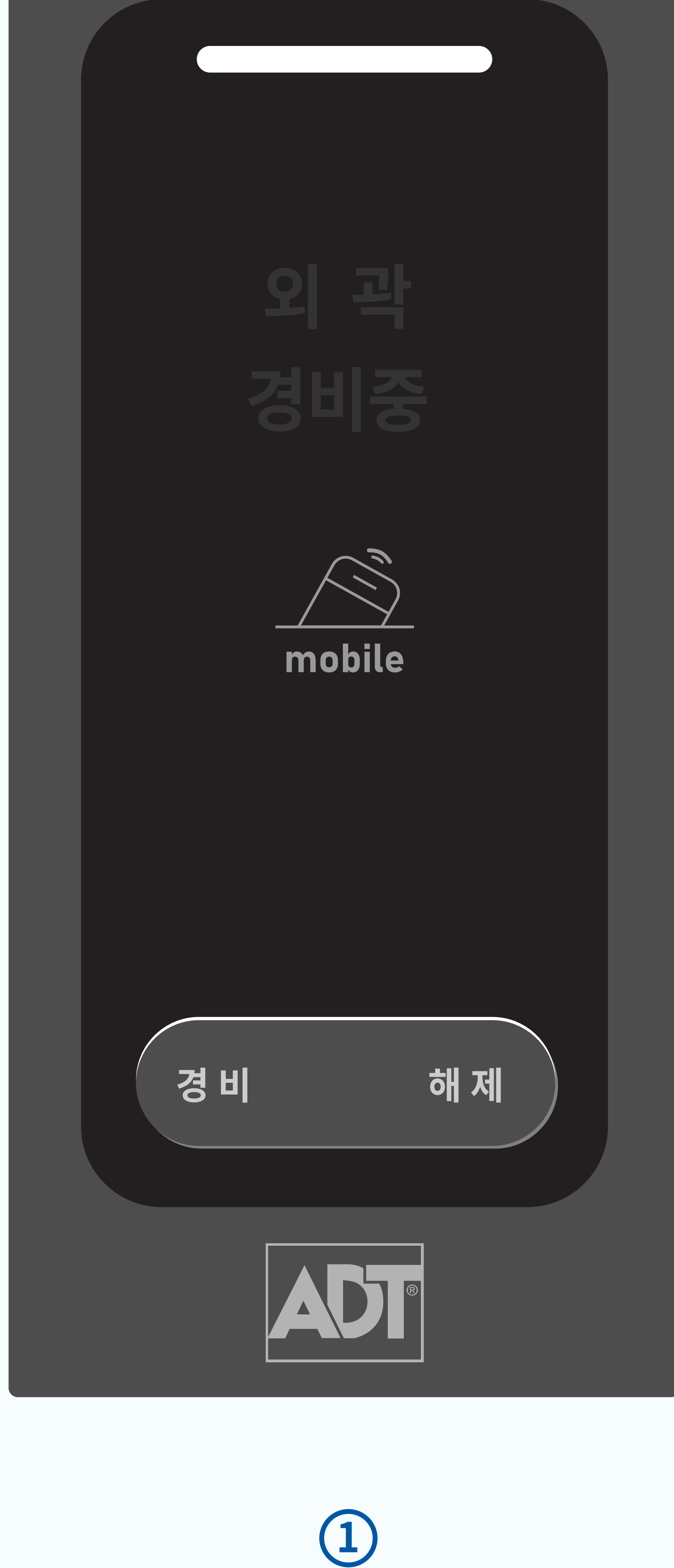
카드 인식부에 카드(모바일 카드 포함)를 터치해 주세요.

③

“경비가 해제 되었습니다. 좋은 하루 보내세요.”

음성이 안내되며 경비가 해제됩니다.

출입 시



①

카드 인식부에 카드(모바일 카드 포함)를 터치해 주세요.

②

“문이 열렸습니다.”

음성이 안내되며 출입문이 열립니다.

*사용자 등록을 위해서는 고객센터(1588-6400)로 문의 부탁드립니다, '모바일 카드' 를 사용하시면 직접 사용자 등록이 가능합니다.

모바일카드

☑ '모바일카드'란??

고객님의 스마트폰에 '모바일카드' App.을 설치한 후, 스마트폰을 인식기에 터치하여 무인경비, 출입통제, 근태/식수관리를 할 수 있습니다.



인식기 중앙부분에 스마트폰 후면부를 터치

- 1) 별도의 플라스틱 보안카드가 필요 없습니다.
- 2) 카드 분실의 위험성이 없습니다.
- 3) '블록체인' 기술을 활용하여 보안성을 높였습니다.

자세한 내용은 하기 URL을 통해 확인 부탁드립니다.



[https://www.adtcaps.co.kr/access_security/
mobile_access_card.asp](https://www.adtcaps.co.kr/access_security/mobile_access_card.asp)