

안녕을 지키는 기술

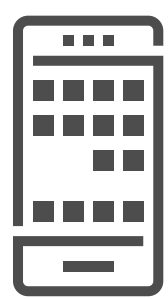


# SK실더스 인식기 이용가이드

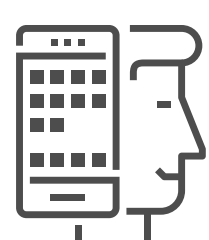
CR-747BZ



# 목차



## 제품구성



## 일반사용자용 기능

- 경비 / 해제



- 모바일카드



---

# 제품구성

---

# 제품 구성

## ① CR-747BZ 인식기?

카드(모바일카드 포함) 인증을 통해  
무인경비(경비/해제)를 할 수 있는 인식기



① 상태 LED

② 카드인식부(모바일카드 포함)

③ 경비버튼

④ 해제 버튼

---

# 일반사용자용 기능

---

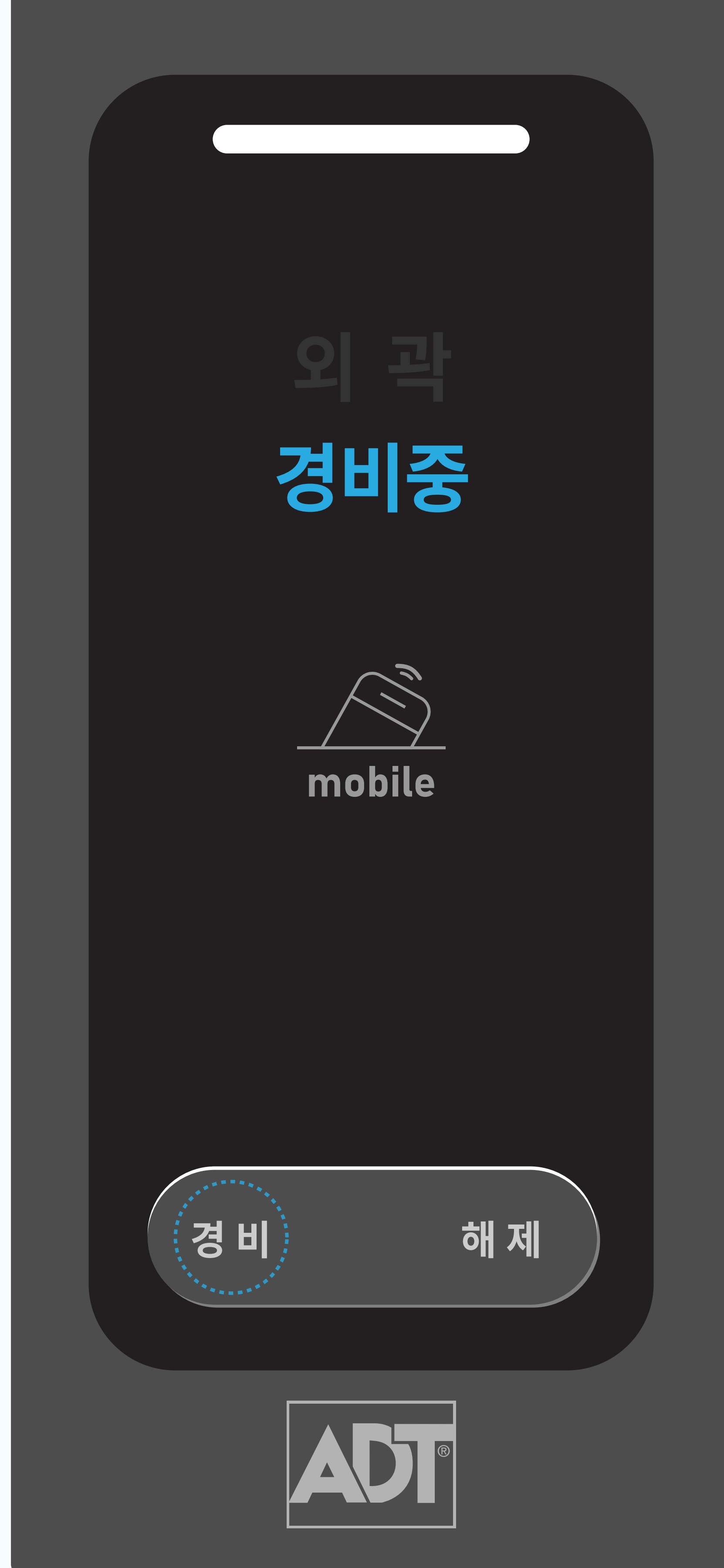
 경비 / 해제

 모바일카드

# 경비/해제

- ① 카드(모바일카드)를 사용하여 경비 시스템을 작동 또는 중지하는 기능

## 경비 시작 시



①

출입문을 닫은 후 인식기 좌측 하단의 [경비] 버튼을 터치해 주세요.

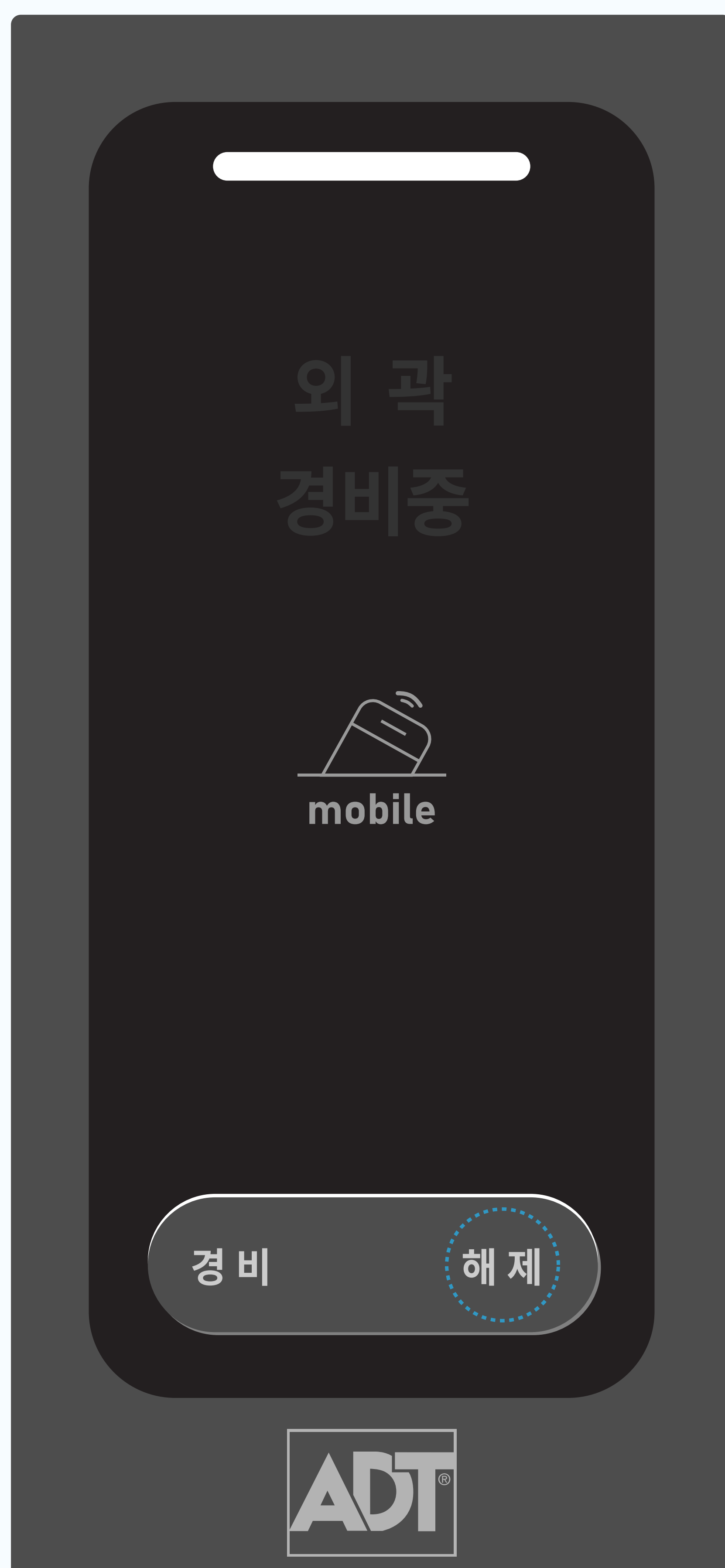
②

카드 인식부에 카드(모바일 카드 포함)를 터치해 주세요.

③

“경비가 시작 되었습니다.  
잠금상태를 확인해주세요.”  
음성이 안내되며 경비가 시작됩니다.

## 경비 해제 시



①

인식기 우측 하단의 [해제] 버튼을 터치해 주세요.

②

카드 인식부에 카드(모바일 카드 포함)를 터치해 주세요.

③

“경비가 해제 되었습니다. 좋은 하루 보내세요.”  
음성이 안내되며 경비가 해제됩니다.

\* 건전지 전압이 부족하여 부저음이 발생하거나, 사용자를 등록하고자 할 경우 고객센터(1588-6400)로 문의 부탁드립니다.  
‘모바일 카드’를 사용하시면 직접 사용자 등록이 가능합니다.

# 모바일카드

## ☑ '모바일카드'란??

고객님의 스마트폰에 '모바일카드' App.을 설치한 후, 스마트폰을 인식기에 터치하여 무인경비, 출입통제, 근태/식수관리를 할 수 있습니다.



인식기 중앙부분에 스마트폰 후면부를 터치

- 1) 별도의 플라스틱 보안카드가 필요 없습니다.
- 2) 카드 분실의 위험성이 없습니다.
- 3) '블록체인' 기술을 활용하여 보안성을 높였습니다.

자세한 내용은 하기 URL을 통해 확인 부탁드립니다.



[https://www.adtcaps.co.kr/access\\_security/  
mobile\\_access\\_card.asp](https://www.adtcaps.co.kr/access_security/mobile_access_card.asp)